

今年は実施時期を変更します

被扶養者の資格調査

皆様の保険料を適正に使うための調査です

対象 被扶養者

例年6月ごろ皆様にご協力いただいている被扶養者資格調査は、今年度から実施方法が変更になります。

変更点

- マイナンバー制度を活用し、所得情報等を事前に確認させていただきます
- 別途、「共同扶養調査」を実施するため、対象者の範囲が拡大されます

※会社へマイナンバーを提出していない方は、調査の際、所得証明書などの提出書類が増える場合があります。

共同扶養調査とは？

ご夫婦ともに収入があり、それぞれが健康保険等の被保険者である場合に、子は原則としてご夫婦それぞれの「今後1年間の収入見込み」を算出し、収入の高いほうが加入する健康保険組合等の被扶養者となることと定められています。共同扶養調査とは、お子様が適切に健康保険等に参加しているかを確認する目的で、ご夫婦の収入確認をさせていただく調査です。

詳細は後日「健保だより秋季号」であらためてお知らせいたしますので、ご協力をよろしくお願いいたします。

マイナンバーカードは、 健康保険証としての利用が便利です！

マイナンバーカードは 取得しましたか？

マイナンバーカードに健康保険証の利用登録をしていれば、使用した医療費がマイナポータルで確認でき、年末調整の医療費控除の手続きに利用できます。
また、マイナポータルから公金受取口座の登録もしてください。

マイナンバーカード
取得はこちら！

マイナンバーカード
総合サイト
<https://www.kojinbango-card.go.jp/>



健康保険証
利用登録はこちら！

マイナポータル
https://myna.go.jp/html/hokenshoriyou_top.html



お悩み、お電話でご相談ください

ファミリー健康相談

健康に関することなら何でもOK！心とからだのライフライン

*いたずら電話等を避けるため、非通知で入電された場合はお受けできないしくみとなっております。

匿名で!!

24時間
いつでも!!

相談内容
秘密厳守!!

TEL 0120-929-041 無料

申請書類について

健保組合の各種申請書類はフジパンノーツ社内掲示板▶健康保険組合に掲載しています。各自ご確認のうえ、ご利用ください。

個人情報の取り扱いについて

私たちは個人情報を大切に取扱っています。健康保険組合では、個人情報保護法に基づき、加入者個人に関する情報について適切な安全措置を講ずることにより個人情報保護を徹底してまいります。なお、健診(特定健診)の結果の個人情報(電話番号等含む)は事業主と共同利用します。(公告 フジパンノーツ社内掲示板▶健康保険組合▶個人情報保護管理規程等参照)

健康保険に関するお問い合わせは…

フジパングループ健康保険組合 名古屋市瑞穂区松園町2-32-1 TEL 052-831-3385 FAX 052-962-5830

2023 No.31 春季

健保だより

フジパングループ健康保険組合

2023年度

健康保険組合収入支出予算額は42億28百万円に

2023年2月に健康保険組合の組合会が開催され、2023年度予算案が承認されました。

今年度は前期高齢者納付金が前年度に比べて大きく増加し、後期高齢者支援金と合わせて3億円超の支出増と見込みました。

今後も高齢者医療のための納付金は増加が予測され、厳しい

状況が続きます。当健保組合では今後とも、疾病予防や健康づくり等の各種保健事業をきめ細かく実施し、皆様の健康の保持増進に寄与してまいります。

皆様におかれましても、生活習慣の改善等を心がけていただき、医療費節減にご協力くださいますようお願いいたします。

フジパングループ健康保険組合 2023年度 収入支出予算概要

健康保険	収入			予算額(千円)	割合
	保	険	料	3,848,004	91.0%
	繰	入	金	300,000	7.1%
	そ	の	他	80,117	1.9%
合 計				4,228,121	100%
支出	科 目			予算額(千円)	割合
	事	務	費	69,163	1.6%
	保	険	給 付 費	2,324,128	55.0%
	前	期	高 齢 者 納 付 金	726,383	17.2%
	後	期	高 齢 者 支 援 金	927,308	21.9%
	退	職	者 給 付 拠 出 金	13	—
	保	健	事 業 費	92,130	2.2%
	そ	の	他	88,996	2.1%
	合	計		4,228,121	100%

基礎となった数値

- 被保険者数
男 6,041人／女 4,676人
計 10,717人
- 被保険者1人当たり扶養率
0.40人
- 平均年齢
男 40.91歳／女 41.70歳
男女平均 41.26歳
- 平均標準報酬月額 275,425円
- 一般保険料率 95.0%
(被保険者負担 47.5%)

介護保険

収入	科 目	予算額(千円)	割 合
	介護保険収入	384,041	100%
	雑収入	3	—
	合 計	384,044	100%

支出	科 目	予算額(千円)	割 合
	介護納付金	333,543	86.9%
	介護保険料還付金	500	0.1%
	雑支出	1	—
	予 備 費	50,000	13.0%
	合 計	384,044	100%

基礎となった数値

●介護保険第2号被保険者数
5,769人

●介護保険第2号被保険者たる被保険者数
4,914人

●平均標準報酬月額 293,839円

●介護保険料率 19.0%
(被保険者負担 9.0%)

介護保険料率が改定されました

●介護保険料率
旧 15.0% ▶ 新 19.0%

●被保険者負担
旧 7.0% ▶ 新 9.0%

公告

任意継続被保険者の標準報酬月額上限の変更

任意継続被保険者の標準報酬月額上限を260,000円から280,000円に変更いたしました。

今年度も4つの重点事業を中心に 皆様の健康をサポートします！

未来の健康を守るために！

重点 ① ▶▶ 特定保健指導

40歳以上の方のうち、特定健診の結果から生活習慣病リスクが高いと判定された被保険者・被扶養者の皆様にご案内している「特定保健指導」。ご案内が届いた方は、メタボリックシンドロームの該当者または予備群であり、今のような生活を続けていると命に関わる病気を発症する危険性があります。

特定保健指導では生活習慣を改善するためのサポートを行います。一人ひとりに合わせたアドバイスで、病気の発症を防ぐお手伝いをします。

対象 40歳以上の被保険者・被扶養者で、生活習慣病リスクの高い方

特定保健指導を受けないと…

特定保健指導は国の制度です。実施率が低い健保組合には、国の納付金が増額されるというペナルティが課せられます。つまり、皆様が特定健診・特定保健指導を受けないと、病気の発症・重症化によって医療費がかさむかもしれないだけでなく、皆様と会社から納めていただく大切な保険料から拠出する納付金が増大して健保財政が圧迫され、やがて保険料率の引き上げにつながるかもしれません。

ご案内が届いたら、ぜひ特定保健指導を受けましょう！

専門家が無料(全額健保負担)でサポートしてくれますよ！
あなたのライフスタイルに合わせて無理なく健康へと導いてくれます！

あなたに合わせた健康情報

重点 ② ▶▶ 生活習慣改善冊子の配付 (事業所別に隔年)

対象 40歳以上の被保険者

健診結果をもとに、一人ひとりの健康状態に合わせたアドバイスが満載の“オンリーワン健康情報誌”をお届けします。

健診結果を最大限に活用

特定健診の検査項目をベースに過去3年分の健診結果を掲載。改善が必要な検査結果をわかりやすく表示し、的確にアドバイスします。



一人ひとりの健康状態に着目した記事をお届け

高血糖の人には糖尿病の情報、脂質異常症の人には動脈硬化の情報など、皆様の健康状態に合わせ、必要な健康情報をピックアップしてお届けします。



悪化させないためのお手伝い

重点 ③ ▶▶ 重症化予防事業

対象 40歳以上の被保険者・被扶養者

健診等の結果や通院歴から、このままでは健康が損なわれると思われる方に向けて、これ以上状態を悪化させないためにご案内を差し上げる事業です。

健診等の結果、血糖・血圧・血中脂質の数値から生活習慣病リスクが高いと判定された方に、受診をおすすめるご案内を配付します。また、ご自身の判断で3ヵ月以上通院を中断されている方等に通院継続のご案内を配付し、生涯にわたって健康を維持していただくお手伝いをします。



皆様とご家族の健康をサポート

重点 ④ ▶▶ 生活習慣病予防事業

対象 40歳以上の被保険者・被扶養者

健康上のお悩みは人それぞれ。ご家族や身近な人には相談しづらい内容でも、専門家になら気兼ねなくお話しいただけます。

電話保健指導

「健診数値が悪くなった」「体重がなかなか落ちない」「健康づくりをしたいけれど、何から始めたらいいかわからない」など、健康上のお悩みをお電話でご相談いただけます。



きっかけ kickake®ヘルスアップキャンペーン

ヤクルトレディが8週間にわたってドリンクと健康情報をご自宅にお届けし、健康についてお話しします。健康の維持や意識向上にお役立てください。



こんな保健事業もご利用ください！



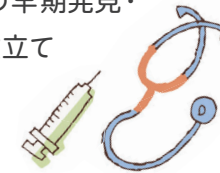
高額なドックが補助でおトクに！

⑤ ▶▶ 人間ドック(脳ドック含む)補助

※被扶養者特定健診および婦人科検診補助との併用は不可。

対象 満30歳以上の被保険者・被扶養配偶者

健康の維持、病気の早期発見・早期治療のためにお役立てください。



当健保組合からの補助

5,000円の自己負担を控除後、**30,000円**まで
(1年度間に1回まで(1年度は4月～翌3月))

※受診した人間ドックの領収証および健診結果は、必ず補助金申請書に添付してください。

⑥ ▶▶ 被扶養者特定健診

※人間ドック補助との併用は不可。

対象 35歳以上の被扶養者(2023年4月1日現在)

皆様のお近くの健診医療機関で受診可能です。5月上旬に該当者の方へご案内を郵送しますので、詳細をご確認ください。

自己負担額

基本検査・希望検査 **3,000円**
胃検診希望者 **4,000円**

早めに
計画&
受診!

40歳以上の方は必ず受診を！

40歳以上の方は、国が定める特定健診・特定保健指導の対象者です。ご案内が届いたら必ず受診してください。

⑦ ▶▶ 婦人科検診補助

※人間ドック補助との併用は不可。



対象 被保険者(女性)

女性の健康支援対策事業として、「乳がん検診」「子宮がん検診」の補助を行います。

お近くの健診医療機関で受診後、申請してください。

当健保組合からの補助

各検診ごとに**1,000円**の
自己負担を除いた額(年1回)

早期発見
には
検診を

⑧ ▶▶ 腫瘍マーカー補助

対象 満35歳以上の被保険者(腫瘍マーカー検査希望者のみ)

各事業所で受診する集団健診において、腫瘍マーカー検査を実施した事業所に検査費用の補助を行います(個人受診は対象外)。

対象となる検査項目は各事業所にお問い合わせください。



当健保組合からの補助

1人当たり
上限 **7,000円**(年1回)

早めの発見・治療で治る確率大幅アップ！

その他、全社対抗スポーツ大会協賛、けんぼれんあいち健康ウォーク参加等、健康づくり事業を推進しています。

家庭用常備薬品・健康関連商品・サプリメント・虫ケア用品等



特別斡旋のご案内

毎年春と秋に皆様の疾病予防や健康維持・増進の一環として実施しています。
この機会にぜひご利用ください。

ステップ1

下記二次元コード、
URLより
申込サイトにアクセス※



ステップ2

申込サイトへ
ログインし、
商品注文を確定



ステップ3

6月中旬頃に
指定場所へ商品をお届け、
7月給与から天引き



※申込サイトのURLは、4月17日に配信の『WEB明細システム』のメール等でもご案内いたします。

お申込方法

PC

フジパンノーツ社内掲示板
▶「健康保険組合」
▶「常備薬斡旋申込み」
にアクセス

スマート
フォン

こちらから▶
<https://www.kenkoujin.jp/survey/fujipankusuri>



当健保組合が価格の**3割負担**
(お得な商品を多数掲載)

WEBで簡単アクセス!



申込に必要なものをあらかじめ
用意しておいてね!

- ①メールアドレス ②暗証番号:57360
- ③健康保険証に記載の記号(1~99)・番号(4桁)

お申込期間: 2023年4月17日(月)~5月17日(水)まで

お問い合わせ

フジパングループ健康保険組合
TEL:052-831-3385
(受付時間 平日:9:00~12:00/13:00~17:00)

商品・WEB操作お問い合わせ

株式会社あまの創健
TEL:0120-170-228
(受付時間 平日:9:00~12:00/13:00~16:00)

達成賞で
QUOカード
プレゼント

参加
無料

けんぽれんあいち 健康ウォーク Web版

コロナ以前に愛知で開催しておりました健康ウォークが
WEB版となって復活し、全国の被保険者・被扶養者の皆様に参加いただけるようになりました。
ぜひ参加登録をお願いします。

実施期間中の
都合のよい時間に
歩けばいいのね!



参加資格対象者

当健保組合の
被保険者・被扶養者

参加エントリー期間

2023年4月15日(土)
~ 4月30日(日)

実施期間

2023年5月1日(月)
~ 5月31日(水)

感想・歩数入力期間

2023年6月1日(木)~ 6月14日(水)
実施期間中の歩数をさかのぼって入力できます。

達成賞の条件

個人
参加

1ヵ月の合計歩数
100,000歩以上

チーム参加
(3名以上)

チーム平均
100,000歩以上

参加方法

STEP1

「けんぽれんあいち健康ウォーク」サイトにアクセス。
<https://kenporenaichi-walk.healthlog.jp/kra2/>

スマホの方は
こちらから▶



保険証を
準備して
始めよう!

STEP2

ログインの下の「**今すぐ参加登録!**」または
ページ中段の「**登録はこちら**」を選択。

STEP3

【①利用資格の確認】の「参加パスワード」に、
当健保組合の「**保険者番号:06231591**」を入力。

保険者番号は保険証に記載されています。



STEP4

【②メールアドレスの確認】で
メールアドレスを送信すると、
「参加登録のご案内」メールが届く。

※参加者一人ひとりに個別のメールアドレスが必要です。
※「kenpo-net.jp」からのメールを受信できるように設定してください。

STEP5

届いたメールから【③参加登録】ページにアクセスし、
登録情報を入力して完了!

※ログアウト後に再ログインするには、
登録したメールアドレスとパスワードの
入力が必要です。



Web版のポイント

- ・参加者中のランキングを確認できます
- ・歩数をグラフで確認できます
- ・参加者同士でチームを結成できます

※スマートフォン向けアプリ「RenoBody」とアカウント連携すると、
歩数を自動更新することができます。

今までとはひと味違う、
Web版ならではのウォーキングを楽しめます!!

健康コラムや
動画を
閲覧できる

東海道を
バーチャルに
歩こう

日々の歩数や
体重を
記録しよう

日記をつけて
公開すると、
「グッドボタン」が
もらえるかも!

