

健保だより



2019年度 健康保険組合収入支出決算が承認されました

2020年9月14日に当健保組合の組合会が開催され、2019年度の決算が承認されました。

2019年度決算は収入総額40億79百万円、支出総額38億42百万円となり、収入支出差引額は2億38百万円となりました。

当健保組合では今年度も、病気の予防や健康づくりなど、医療費の伸びを抑えるための事業を実施し、より効果的・効率的な運営に努めてまいります。皆様におかれましても、健康の維持・増進を心がけ、医療費節減にご協力いただきますよう、よろしくお願いいたします。

フジパングループ健康保険組合 2019年度 収入支出決算概要

▼健康保険

収入	科 目	決算額(千円)	割 合
	保 険 料	3,777,943	92.6%
	繰 入 金	200,000	4.9%
	そ の 他	101,285	2.5%
	合 計	4,079,228	100%

支出	科 目	決算額(千円)	割 合
	事 務 費	51,620	1.3%
	保 険 給 付 費	2,016,270	52.5%
	前 期 高 齢 者 納 付 金	769,217	20.0%
	後 期 高 齢 者 支 援 金	886,194	23.1%
	退 職 者 給 付 拠 出 金 他	85	0.0%
	保 健 事 業 費	63,140	1.6%
	そ の 他	55,187	1.4%
	合 計	3,841,713	100%

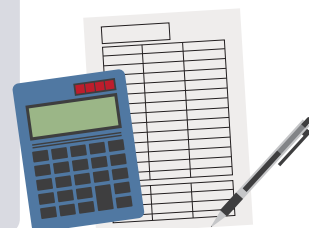
- 被保険者数
男6,320人/女4,889人
計11,209人
- 被保険者1人当たり扶養率
0.41人
- 平均年齢
男39.89歳/女41.39歳
男女平均40.54歳
- 平均標準報酬月額 261,026円
- 一般保険料率 95.0%
うち被保険者負担 47.5%
(3月末現在数)

▼介護保険

収入	科 目	決算額(千円)	割 合
	介 護 保 険 収 入	370,231	98.7%
	国 庫 補 助 金 受 入	4,822	1.3%
	雑 収 入	1	—
	合 計	375,054	100%

支出	科 目	決算額(千円)	割 合
	介 護 納 付 金	358,757	100%
	合 計	358,757	100%

- 介護保険第2号被保険者数
5,845人
- 介護保険第2号被保険者たる被保険者数
4,975人
- 平均標準報酬月額 284,045円
- 介護保険料率 19.0%
うち被保険者負担 9.0%
(3月末現在数)



※端数処理の関係で合計が合わない場合があります。

2020年度 秋以降の保健事業

秋以降も、皆様一人ひとりの体調や環境に寄り添った保健事業を展開してまいります。
健康づくりと医療費の節減にお役立てください。

1

未来の健康を守るために!

対象 40歳～74歳の被保険者で、生活習慣病リスクの高い方

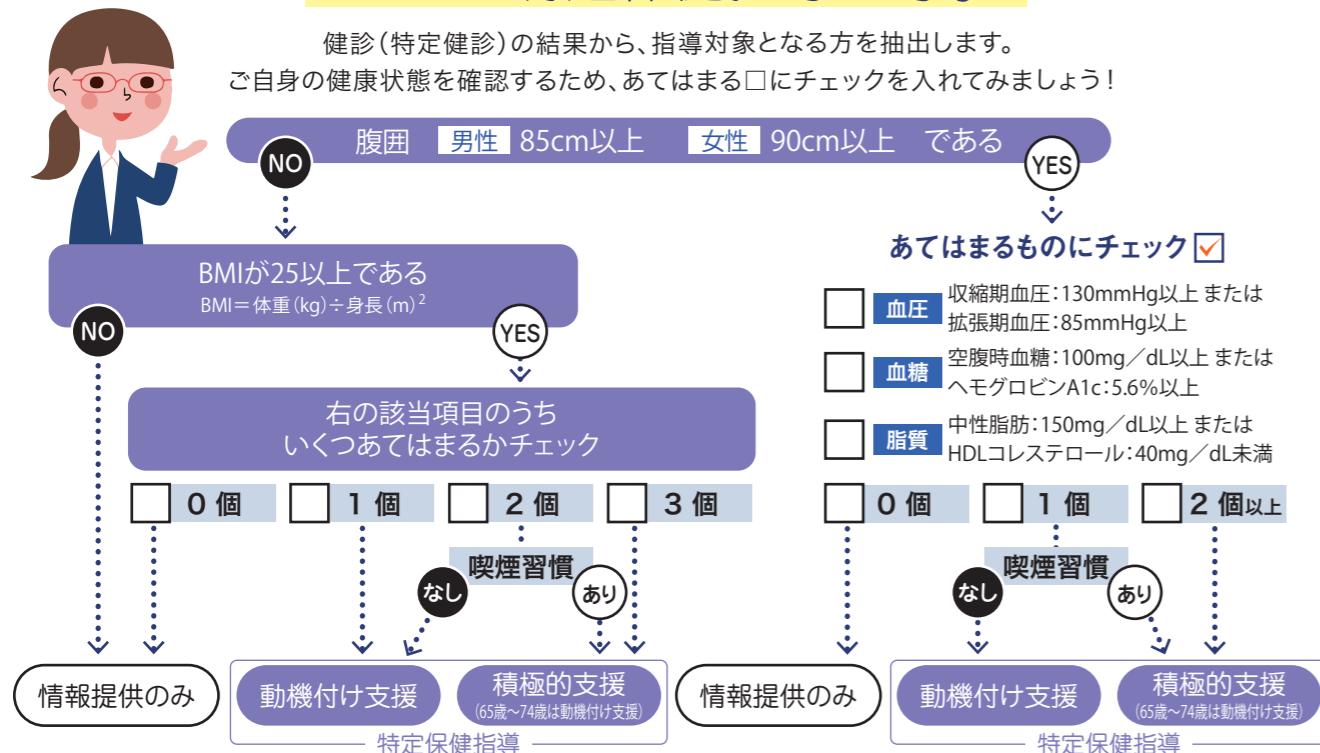
特定保健指導

対象者にご案内をお送りします。届いたら必ず受けてください!

特定健診を受けた40歳以上の方のうち、生活習慣病リスクが高いと判定された被保険者の皆様にご案内している「特定保健指導」。ご案内が届いた方は、メタボリックシンドロームの該当者または予備群であり、今のような生活を続けていると命に関わる病気を発症する危険性があります。

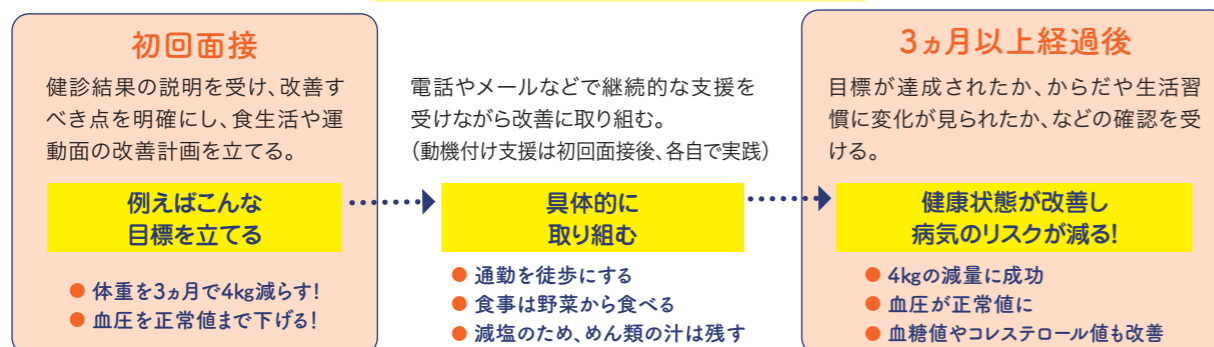
特定保健指導では生活習慣を改善するためのサポートを行います。一人ひとりに合わせたアドバイスで、病気の発症を防ぐお手伝いをします。

あなたは特定保健指導の対象?



※高血圧症、糖尿病、脂質異常症の治療のための薬を服用中の方は特定保健指導の対象となりません。

特定保健指導の流れ



特定保健指導を受けないと...

特定保健指導は国の制度です。実施率が低い健保組合には、国への納付金を増額しなければならないというペナルティが課せられます。つまり、**皆様が特定健診・特定保健指導を受けないと**、病気の発症・重症化によって医療費がかさむかもしれないだけでなく、皆様と会社から納めていただく大切な保険料から拠出する**納付金がますます増大して健保財政が圧迫**され、やがて保険料率の引き上げにつながるかもしれません。

ご案内が届いた皆様は、必ず特定保健指導を受けてください!

2

あなたに合わせた健康情報

対象 40歳以上の被保険者

生活習慣改善冊子の配付

皆様の健診結果をもとに、一人ひとりの健康状態に合わせたアドバイスが満載の“オンリーワン健康情報誌”をお届けします(事業所別に隔年ごとの予定)。

健診結果を最大限に活用

特定健診の検査項目をベースに過去3年分の健診結果を掲載。
改善が必要な検査結果をわかりやすく表示し、的確にアドバイスします。



一人ひとりの健康状態に着目した記事をお届け

高血糖の人には糖尿病の情報、脂質異常症の人には動脈硬化の情報など、皆様の健康状態に合わせ、必要な健康情報をピックアップしてお届けします。



3

電話で相談・病気予防

対象 40歳以上の被保険者・被扶養者

重症化予防事業

健診等の結果、血糖・血圧・血中脂質の数値から生活習慣病リスクが高いと判定された方にお電話で保健師が生活習慣改善のためのアドバイスをさせていただきます。

いきいきと自分らしく過ごす時間を大切にするには、健康状態を今以上に悪化させないことが必要です。病気予防と生活習慣改善の専門家が親身になって皆様のご相談にお応えしますので、対象となった方はぜひご利用ください。



4

皆様とご家族の健康をサポート

対象 50歳～74歳の被保険者・被扶養者

生活習慣病予防事業

健康上のお悩みは人それぞれ。ご家族や身近な人には相談しづらい内容でも、専門家になら気兼ねなくお話しいただけます。

電話保健指導

「健診数値が悪くなった」「体重がなかなか落ちない」「健康づくりをしたいけれど、何から始めたらいいかわからない」など、健康上のお悩みをお電話でご相談いただけます。

きっかけ

Kickakeヘルスアップキャンペーン

ヤクルトレディが12週間にわたって、ドリンクと健康情報をご自宅にお届けし、健康についてお話しします。健康の維持や意識向上にお役立てください。

ほかにも こんな保健事業を実施します！

短期人間ドック(脳ドック含む)補助

※受診した短期人間ドックの領収証および健診結果は、必ず補助金申請書に添付してください。
※被扶養者特定健診および婦人科検診補助との併用は不可。

対象 満30歳以上の被保険者・被扶養配偶者

被保険者とその被扶養配偶者で満30歳以上の方は、どなたでも年1回、短期人間ドックの補助をご利用いただけます。
健康の維持、病気の早期発見・早期治療のためにお役立てください。

利用可能頻度 1年度間に1回
(1年度は4月～翌3月)

当健保組合からの補助 5,000円の自己負担を控除後、30,000円まで

被扶養者特定健診

※短期人間ドック補助との併用は不可。

早めに計画
早めに受診

対象 35歳以上の被扶養者(2020年4月1日現在)

該当者の皆様には、5月上旬にご案内を郵送いたしました。
詳細は、送付された案内書をご確認ください。
皆様のお近くの健診医療機関で受診可能です。

自己負担額 基本検査・希望検査 3,000円
胃検診希望者 4,000円

腫瘍マーカー補助

対象 35歳以上の被保険者(オプション検査希望者のみ)

各事業所で受診する集団健診において、オプション検査として腫瘍マーカーをご希望の方に検査費用の補助を行います(個人受診は対象外)。
対象となる検査項目は各事業所にお問い合わせください。



当健保組合からの補助 1人当たり上限 7,000円(年1回)

家庭用常備薬の斡旋

詳細は
同封別紙

春と秋に、皆様の疾病予防や健康維持・増進にお役立ていただけるよう家庭用常備薬を斡旋しています。
感冒薬・胃腸薬・栄養剤・サプリメントに加え、健康関連用品も取り扱っています。大量生産により廉価になっている特納品であり、効能や成分は一般品と変わりませんので、ぜひご利用ください。

当健保組合からの補助 3割(春と秋)



ジェネリック 利用促進

ジェネリック医薬品の利用を促すため、健保だより等を通じて皆様にお知らせしていきます。積極的に利用して医療費を削減しましょう！

婦人科検診補助

※短期人間ドック補助との併用は不可。

早期発見
には
検診を

対象 被保険者(女性)

女性の健康支援対策事業として、「乳がん検診」「子宮がん検診」の補助を行います。

当健保組合からの補助 各検診ごとに
1,000円の自己負担を
除いた額(年1回)

インフルエンザワクチン接種補助

対象 被保険者

10月～12月に、各事業所の産業医等によるインフルエンザワクチンの集団接種を実施します。※事業所により個人接種の場合あり。

対象 被扶養者(未就学児のみ)

10月～12月に接種されたインフルエンザワクチン費用を補助します。

当健保組合からの補助 いずれも1人当たり 2,500円(年1回)

うがい薬・ハンドジェル配布

対象 未就学児のお子さまをもつ被保険者

感染症・かぜ予防のため、ご家族でうがい・手洗いを習慣づけましょう。

NEW!

家族で取り組む かぜ&むし歯予防
「つよい子になるぞ!!キャンペーン」
家族みんなで手洗い・うがいをし、
シールを貼ろう!



詳しくは次ページへ!

その他、「健康ウォーク」(2020年秋は中止、以降未定)、全社対抗スポーツ大会協賛への参加等、健康づくり事業を推進しています。

つよい子になるぞ!! キャンペーン2020

開催
します!!

対象者 満3～満6歳のお子さま
(2020年度)

キャンペーン期間 2020年10月1日～12月31日(3ヵ月間)

期間中に手洗い・うがい・歯みがきをして、
専用カレンダーにシールを貼りましょう!
キャンペーン後にアンケートの回答を事務局に送ると、もれなくプレゼントがもらえます。

対象のお子さまがいる被保険者の方に「キャンペーンのご案内」パンフレットをお送りします。
ぜひご家族そろってご参加いただき、感染症予防とお口の健康維持にお役立てください。



2人に1人ががんになる時代/ がん検診を受けましょう

国は科学的根拠に基づいて死亡率減少に効果があるとされる、5つのがん検診(胃・大腸・肺・乳房・子宮頸部)をすすめています。お住まいの自治体で各種助成を受けられますので、詳しくは自治体がん検診担当窓口にお尋ねください。

アンケートに答えて

抽選でQUOカードをもらおう!



メールまたは郵送にて下記のアンケートにご回答くださった方の中から、抽選で50名様にQUOカード100円分をプレゼント! 当選者の方は次号の「健保だより」にて掲載させていただきます。

回答方法

メール
の方

本文に下記アンケートの質問の答えを入力し、お名前、住所、保険証の記号・番号をお書き添えのうえ、件名を「健保だよりアンケート」として、右記のQRコードを読み取るか、宛先に kenpo-survey@fujipan.co.jp と入力し、ご送信ください。



郵送
の方
(コピー可)

下記アンケートにご記入のうえ、キリトリ線に沿って切り取り、封筒に入れて当健保組合までご送付ください。※郵送料はご負担ください。

【宛先】 〒467-0065 名古屋市瑞穂区松園町2-32-1 フジバングループ健康保険組合 アンケート係

締切日:2020年10月31日(土) ※健保必着

〈キリトリ〉

Q1～Q4について、あてはまる番号をお選びください。

Q1 「健保だより」は…

☐ ①読みやすい ☐ ②ふつう ☐ ③読みづらい

Q2 「健保だより」の発行頻度(現在は年2回発行)は…

☐ ①多い ☐ ②ちょうどよい ☐ ③少ない

Q3 「健保だより」の情報量は…

☐ ①多すぎる ☐ ②ちょうどよい ☐ ③ものたりない

お名前 記号・番号

住所

Q4 当健保組合のホームページが…

☐ ①あるとよい ☐ ②いいらない

「健保だより」へのご意見やその他のご要望を、
ご自由にお書きください。

ご家族でファミリー健康相談をご利用ください

「ファミリー健康相談」は24時間・年中無休・無料でご利用いただける電話健康相談です。

医師・保健師・看護師・管理栄養士・臨床心理士などの健康管理・メンタルヘルスの有資格者が、正確な知識に基づき丁寧にお応えします。

プライバシーは厳守されますので、安心してご利用ください。

心とからだのライフライン

無料 0120-929-041

電話番号が非通知設定になっている場合、サービスをご利用いただけません。
プライバシーは十分に配慮されますので、非通知設定を解除のうえおかけください。



小児科医が24時間対応します

小児救急相談

妊娠中～学齢期のお子さまの健康不安には、とりわけ正確で迅速に対処する必要があります。緊急時には、ご相談内容に応じて小児科医が24時間対応します。

出産・育児

- つわりが辛い
- 深夜に子どもが高熱を出した

健康づくり・健康管理

- 健診結果の見方がわからない
- けがの応急処置を教えて!

メンタルヘルス

- 眠れない…
- 人間関係のストレスが…

医師にかかる前に

- どの診療科にかかればいい?
- 休日にやっている病院は?

介護

- 介護施設について知りたい
- デイサービスを利用するには?



WEB相談も
24時間無料で
ご利用いただけます

ファミリー・ケア・ネットワーク スマホにも対応



WEB上で悩み相談ができるほか、からだのQ&A、からだにやさしいレシピ、病気・育児・介護に関する記事など、健康に関するあらゆる情報が揃ったポータルサイトです。

ファミリー・ケア・ネットワーク

検索

<https://familycare.sociohealth.co.jp/>

ご利用時には、ログイン番号【929041】をご入力ください。



健保組合発行の「医療費のお知らせ」が医療費控除で活用できます

1年間(毎年1月～12月)に自己負担した医療費が一定額を超えたとき、税務署に申告すると税金が安くなるのが医療費控除の制度です。申告の際には、健保組合が皆様に発行している「医療費のお知らせ」を使用すると「医療費の明細書」を作成しなくても済みます。^{*}

ただし、「医療費のお知らせ」発行に間に合わない12月分については、必要に応じ医療機関等の領収証で申告してください。領収証はきちんと保管しておきましょう!

^{*}申告に「医療費のお知らせ」を使う場合は、医療機関等から発行された領収証を5年間保存する必要があります。

医療費の
お知らせ

「医療費のお知らせ」は再発行いたしません。大切に保管してください!

「医療費のお知らせ」は今年度から年1回発行になりました

毎年2月に
前年1年間(1月～11月)分を
発行します

個人情報について

私たちは個人情報を大切に取扱っています。健康保険組合では、個人情報保護法に基づき、加入者個人に関する情報について適切な安全措置を講ずることにより個人情報保護を徹底していきます。(公告 フジパンノーツ社内掲示板 健保組合 個人情報保護管理規程等参照)

健康保険に関するお問い合わせは…

フジパングループ健康保険組合 名古屋市瑞穂区松園町2-32-1 TEL 052-831-3385